



INSTITUTO DE TRANSITO DE BOYACÁ - ITBOY

INFORME DE ACCIDENTALIDAD ABRIL DE 2014

OBSERVATORIO DE SEGURIDAD VIAL

SUBGERENCIA OPERATIVA

14/05/2014

Este informe incluye los principales indicadores y análisis comparados de accidentalidad en las vías de los municipios que son jurisdicción del ITBOY en el mes de abril de 2014.



INTRODUCCIÓN

Antes de abordar el análisis de los indicadores de accidentalidad correspondientes al mes de abril en el departamento de Boyacá y particularmente en las vías que son jurisdicción del Instituto de Tránsito de Boyacá – ITBOY, señalemos que el Plan Nacional de Seguridad Vial, vigente en Colombia, desde su marco metodológico se propone establecer los lineamientos estratégicos de funcionamiento de la seguridad vial, con base en la atención de los tres factores básicos del tránsito; el ser humano, el vehículo y el entorno; durante las tres etapas de un siniestro, es decir antes de la colisión o choque, durante la colisión o choque, y después de la colisión o choque y que para lograr que las acciones de carácter preventivo e intervenciones estén articuladas tanto en los factores como en las fases, es necesario disponer de información que permita caracterizar de manera real y clara la problemática, a fin para lograr mejores resultados.

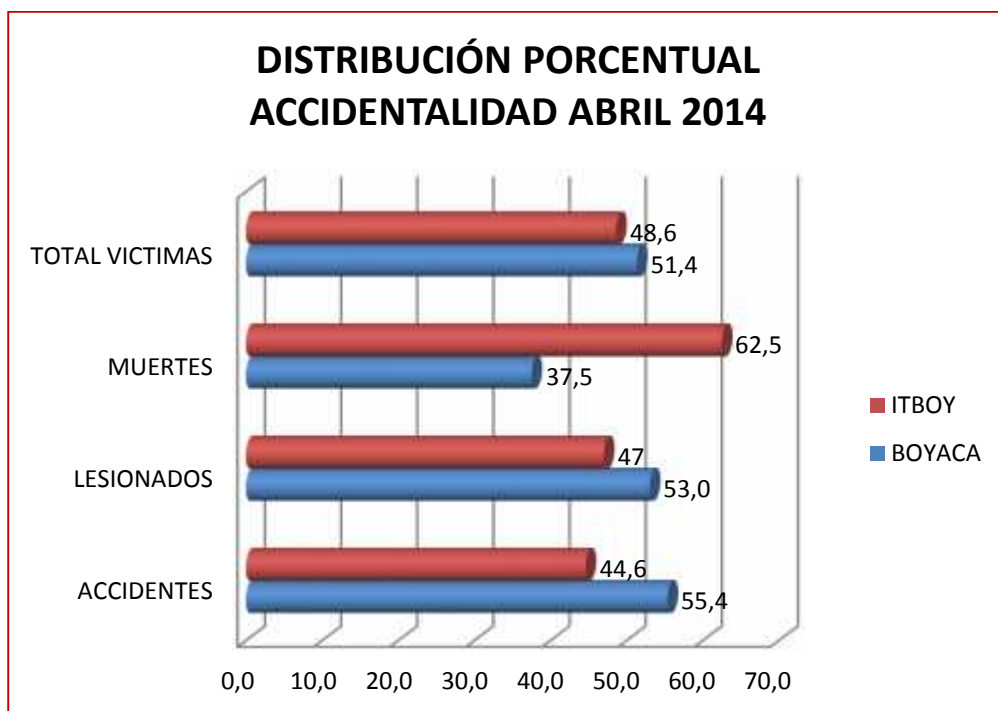
Con tal propósito el Observatorio de Seguridad Vial, teniendo como principal fuente de información la base de datos del sistema de información estadística de la policía Nacional, presenta en este informe los resultados del análisis de accidentalidad correspondientes al mes de abril de 2014, anticipando que en este periodo se presentaron en el Departamento de Boyacá un total de 56 accidentes con víctimas; de los cuales, veinticinco es decir el 44.6%, se registra en municipios que son jurisdicción del Instituto de tránsito de Boyacá, incluyendo los tramos de vías Nacionales que no lo son pero que pasan por dichos municipios. Se registró sesenta y seis lesionados y ocho víctimas fatales, de los cuales; el 47 por ciento y 62,5 por ciento tuvo lugar en vías de los municipios con jurisdicción del ITBOY.

Boyacá registra en estos primeros cuatro meses del 2014, el menor número de accidentes de los cuatro últimos años. La ciudad de Duitama registra el mayor número de accidentes, seguida pero un poco lejos por Sogamoso y Tunja.

De los municipios que son jurisdicción del Itboy; Aquitania y Santana; con cuatro cada uno, seguidos por Cómbita, Moniquirá, Tibasosa y Ventaquemada; se presentan como los de mayor accidentalidad en el mes de abril, continuando con la tendencia del año 2013 cuando estos mismos municipios se ubicaron entre los ocho con mayor accidentalidad y cuatro de ellos en el primer trimestre de 2014.

Los municipios jurisdicción del ITBOY, presentan en total una reducción del 36 por ciento en el número de accidentes respecto al mismo mes del año anterior y del 16 por ciento frente al mes marzo pasado. El número de accidentes acumulado de los cuatro primeros meses de 2014 es el menor comparado con los tres años anteriores, con una reducción que alcanza el 120 por ciento con relación al 2013. Igualmente se muestra un descenso significativo en el número de lesionados en los cuatro primeros meses de 2014 respecto a los años anteriores, especialmente respecto al año 2013.

El informe muestra otros indicadores como: los sitios y direcciones de los accidentes registrados en las vías que son jurisdicción del Itboy, sus posibles causas entre las que aparecen el adelantar invadiendo carril de sentido contrario y exceso de velocidad como las principales; los días de mayor accidentalidad sábado y lunes, señala igualmente a los peatones en primer lugar y los motociclistas como las principales víctimas en este periodo.

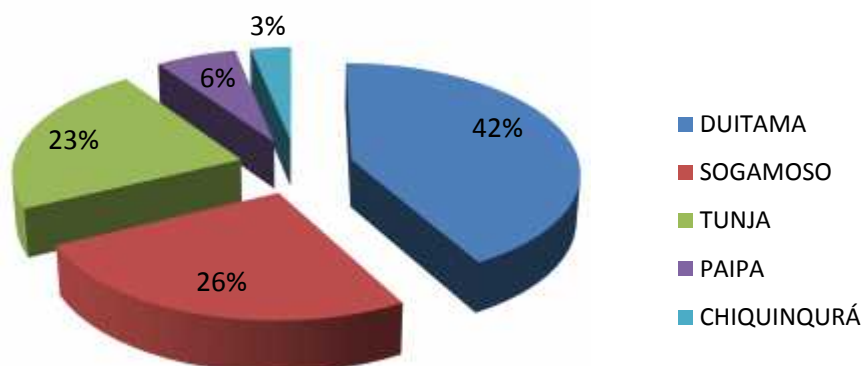


ACCIDENTALIDAD TOTAL BOYACA – ITBOY - ABRIL 2014				
	ACCIDENTES	LESIONADOS	MUERTES	TOTAL VICTIMAS
BOYACÁ	56	66	8	74
ITBOY	25	31	5	36
PARTICIPACIÓN	44,6	47,0	62,5	48,6

De los 56 accidentes registrados en Boyacá en el mes de abril de 2014, veinticinco es decir el 44.6%, se registra en municipio que son jurisdicción del Instituto de tránsito de Boyacá, incluyendo los tramos de vías Nacionales que no son de su competencia.

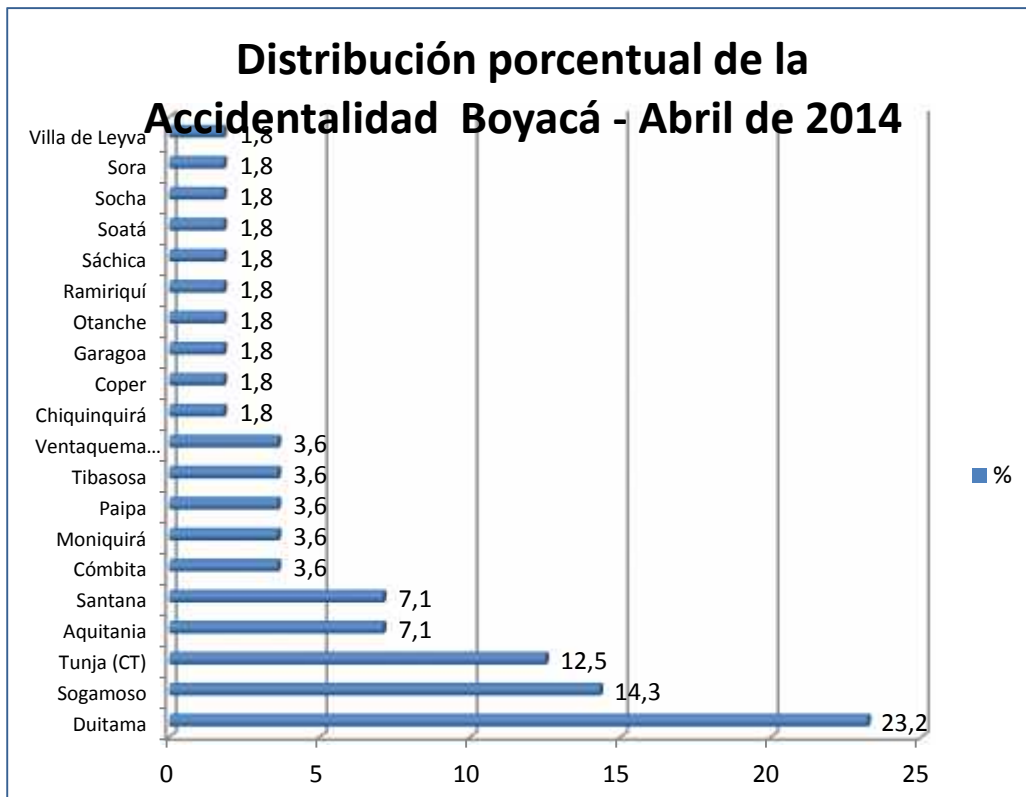
De los 66 lesionados que dejaron los accidentes de tránsito en Boyacá en el mes de abril, el 47 por ciento tuvo lugar en vías de los municipios con jurisdicción del ITBOY, mientras que cinco de las ocho víctimas fatales; que representan el 62,5 por ciento tuvo lugar en su jurisdicción.

**DISTRIBUCIÓN PORCENTUAL DEL NUMERO
ACCIDENTES EN PRINCIPALES CIUDADES DE
BOYACÁ ABRIL 2014**

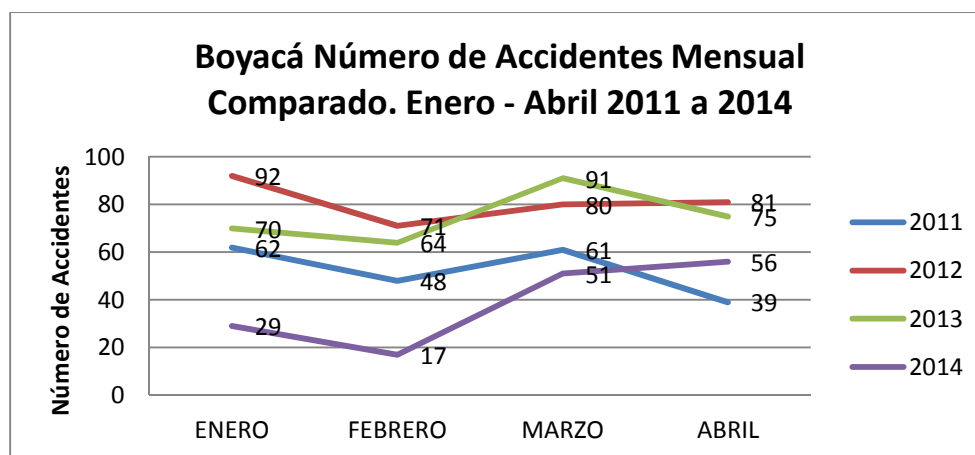


ACCIDENTALIDAD PRINCIPALES CIUDADES DE BOYACÁ - ABRIL 2014		
MUNICIPIO	No ACCIDENTES	PORCENTAJE
DUITAMA	13	41,9
SOGAMOSO	8	25,8
TUNJA	7	22,6
PAIPA	2	6,5
CHIQUINQRÁ	1	3,2
TOTAL	31	100,0

De los 31 accidentes registrados en municipios que no son jurisdicción del ITBOY, las ciudades de Duitama con trece y Sogamoso con ocho; registran el mayor número de accidentes, sumando alrededor del 68 por ciento de estos accidentes.

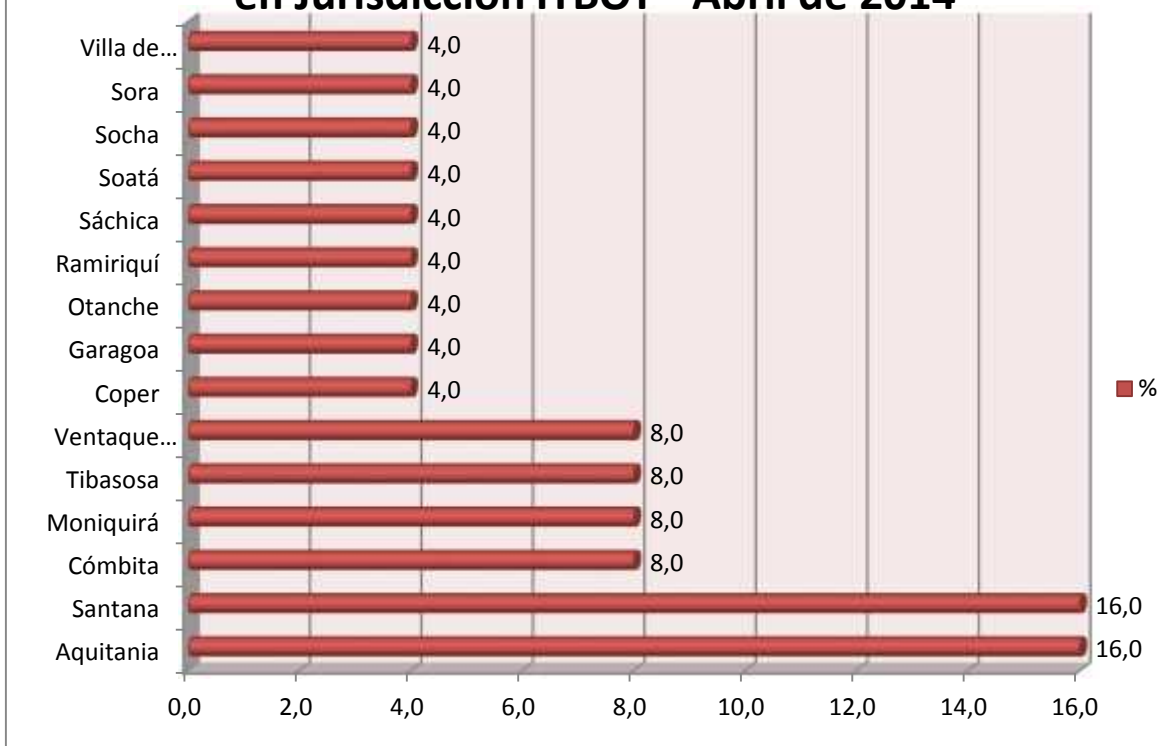


En el nivel Departamental la ciudad con mayor accidentalidad en el mes de abril, es la ciudad de Duitama, seguida pero un poco lejos por Sogamoso y Tunja.



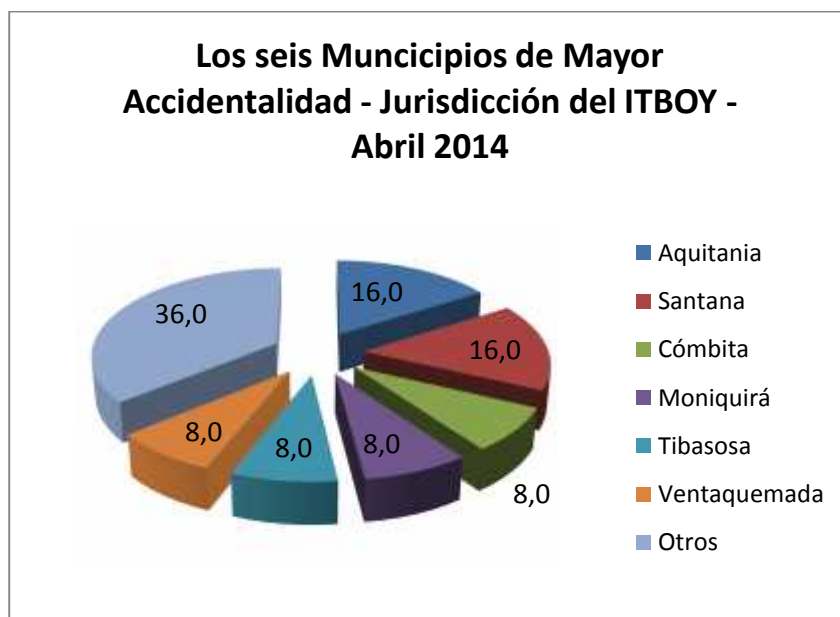
En Boyacá de los cuatro meses analizados existe una tendencia a una mayor accidentalidad en los meses de enero y marzo, mientras que febrero registra los más bajos indicadores en los cuatro años comparados, es significativo que el año 2014 registra en estos primeros cuatro meses, el menor número de accidentes de los cuatro últimos años. Aun cuando crece el número de accidentes con relación al mes anterior en un 9,8 por ciento, dicho incremento es muy inferior al registrado entre febrero y marzo cuando alcanzo un 200 por ciento, sin embargo este indicador es inferior al registrado en los años 2012 y 2013 y solamente supera el de 2011. Ver anexo.

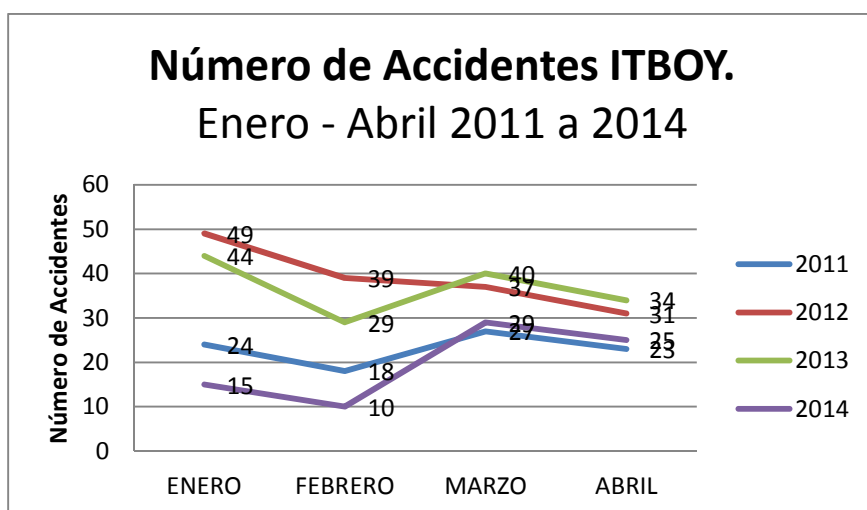
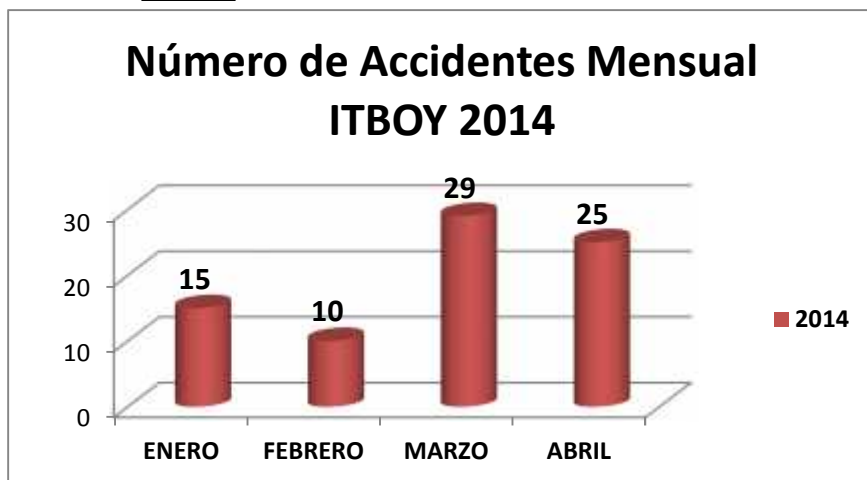
Distribución porcentual de la accidentalidad en Jurisdicción ITBOY - Abril de 2014



Los municipios de Aquitania y Santana; con cuatro cada uno, seguidos por Cómbita, Moniquirá, Tibasosa y Ventaquemada; se presentan como los de mayor accidentalidad en el mes de abril, continuando con la tendencia del año 2013 cuando estos mismos municipios se ubicaron entre los ocho con mayor accidentalidad y cuatro de ellos en el primer trimestre de 2014.

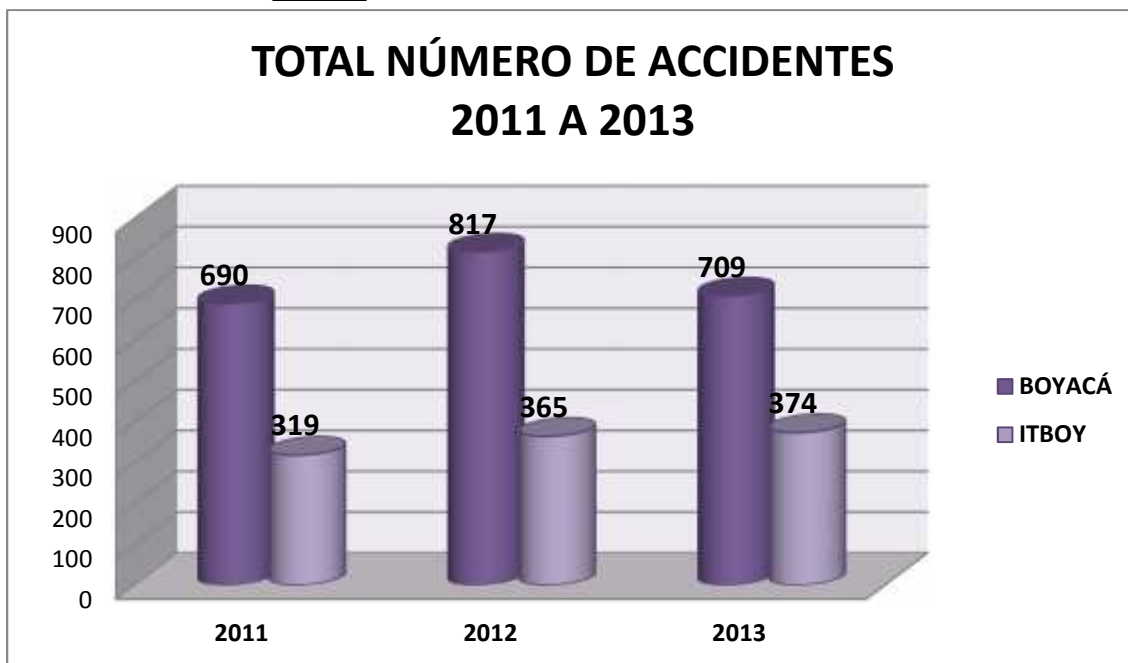
Los seis Municipios de Mayor Accidentalidad - Jurisdicción del ITBOY - Abril 2014





	ENERO	FEBRERO	MARZO	ABRIL
2011	24	18	27	23
2012	49	39	37	31
2013	44	29	40	34
2014	15	10	29	25
VARIACIÓN		-50	65,5	-16

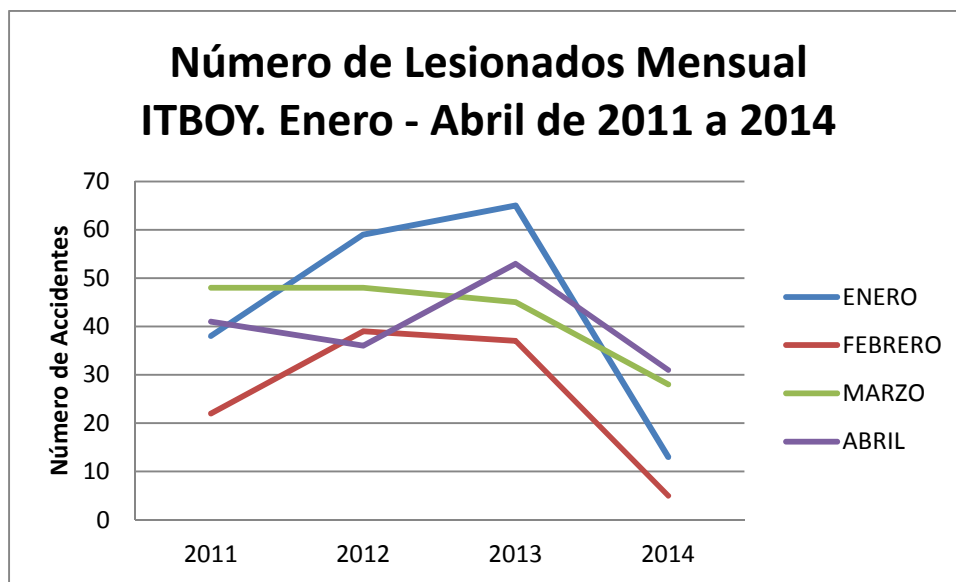
El mes de abril en los municipios que son jurisdicción del ITBOY, presenta una reducción del 36 por ciento con relación al mismo mes del año anterior y del 16 por ciento respecto al mes de marzo pasado. La accidentalidad registrada en este periodo al igual que en marzo, resulta levemente superior a los registros de 2011 pero significativamente inferiores a los de 2012 y 2013.



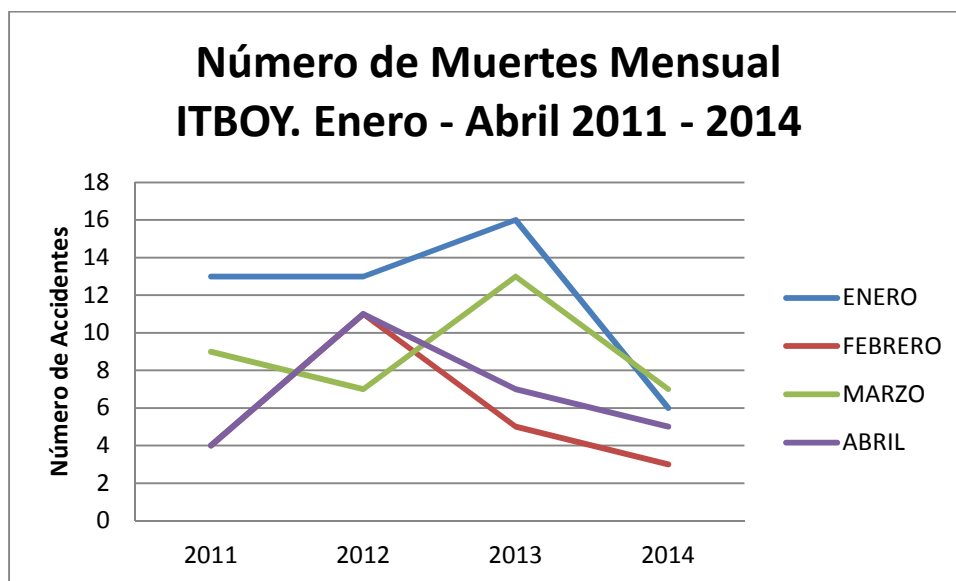
La gráfica muestra el acumulado anual del número de accidentes comparando los registrados en los Municipios que son jurisdicción del ITBOY con el total Departamental.



La gráfica muestra el acumulado del número de accidentes de los meses de enero a abril de los últimos cuatro años, destacándose que el año 2014 registra en dicho periodo el menor número de accidentes, con una reducción que alcanza el 120 por ciento con relación al 2013.

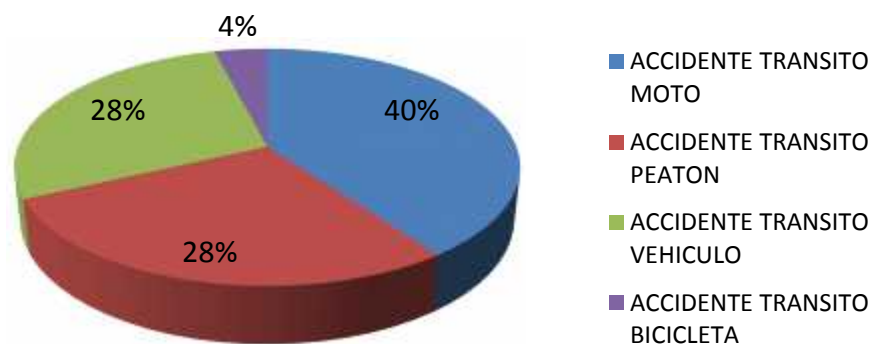


La gráfica muestra un descenso significativo en el número de lesionados en los cuatro primeros meses de 2014 respecto a los años anteriores, especialmente respecto al año 2013.



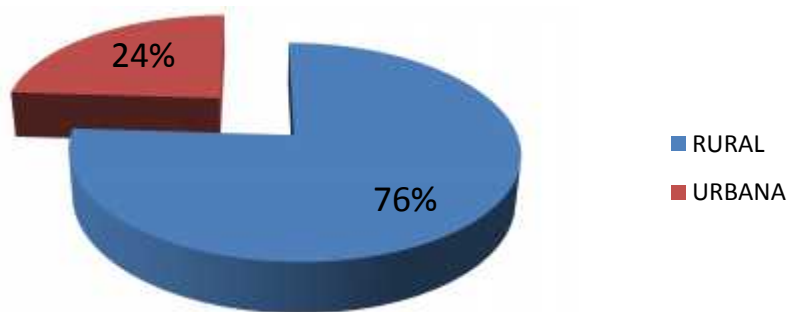
El mes de enero se presenta como el de mayor número de víctimas fatales, mientras febrero el menor, lo cual resulta proporcional al número de accidentes.

Modalidad de Accidentes Abril de 2014

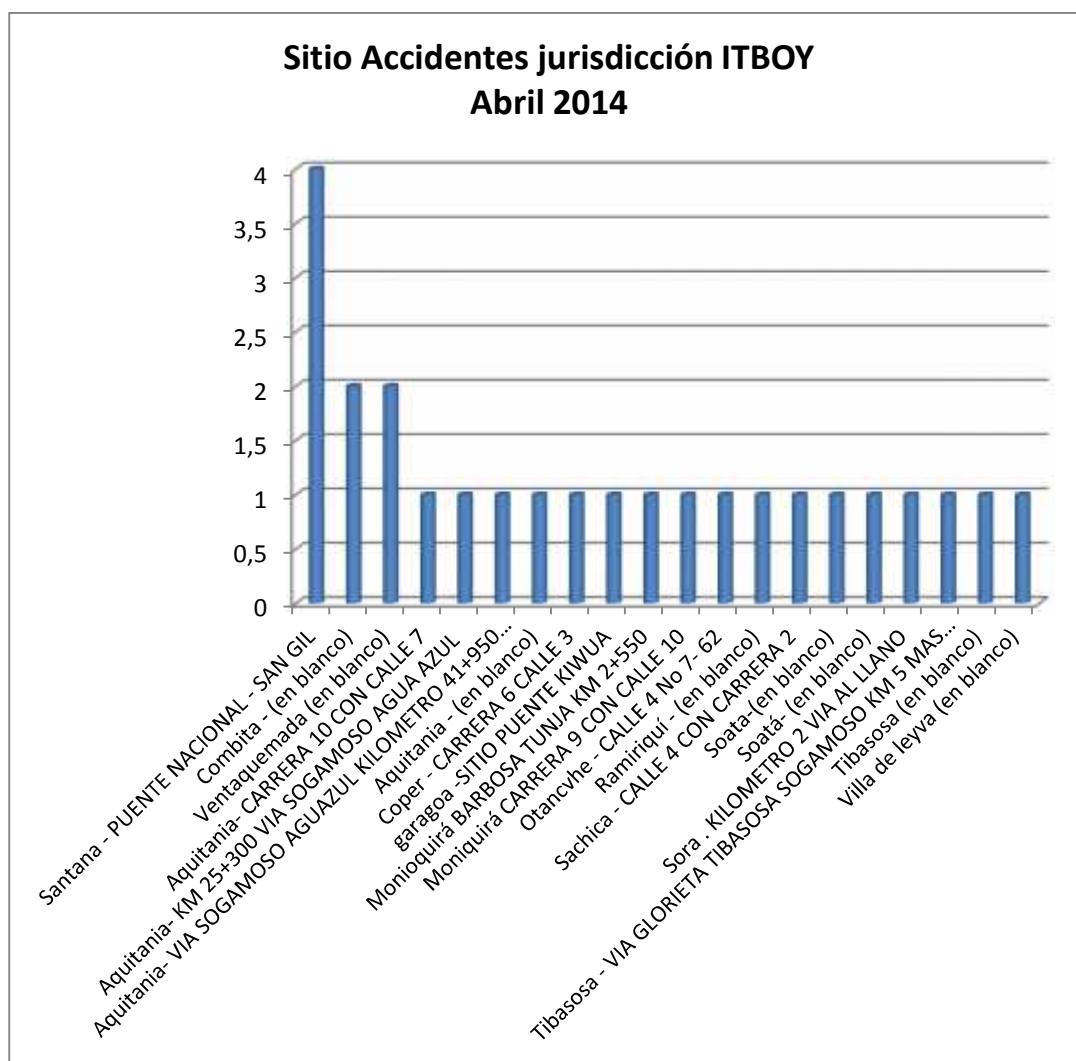


El 40 por ciento de los accidentes de tránsito registrados en el mes de abril corresponde a accidentes en motocicleta.

Distribución Accidentalidad por Zona Geográfica. Abril 2014

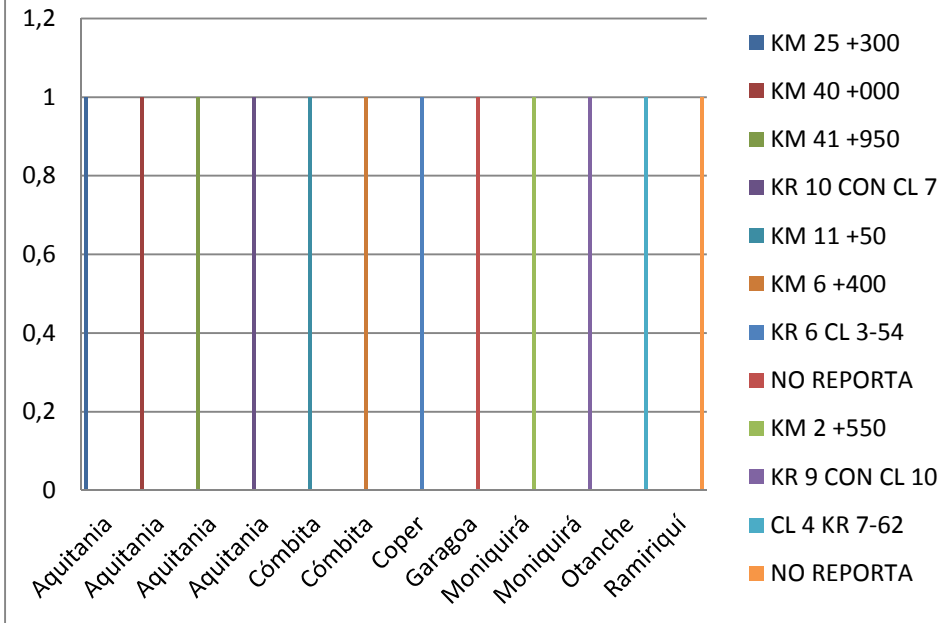


El 76 por ciento de los accidentes registrados en las vías de los municipios que son jurisdicción del Itboy se presentaron en el área rural.

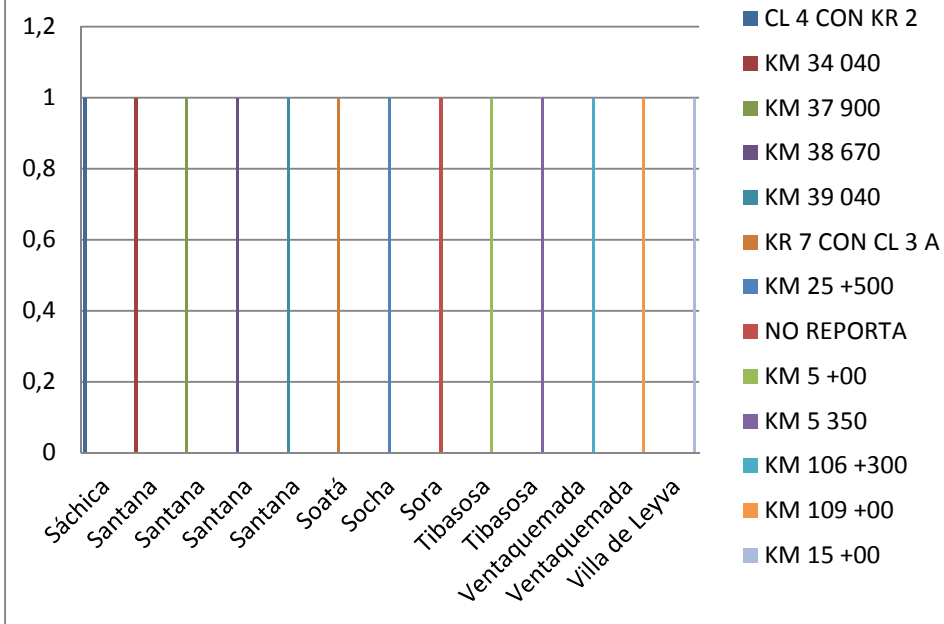


La gráfica muestra los sitios de los accidentes registrados en las vías que son jurisdicción del Itboy. Se evidencia un alto número de accidentes en los cuales no se especifica el sitio del accidente, aspecto que debe corregirse.

Dirección de los accidentes Itboy -Abril de 2014

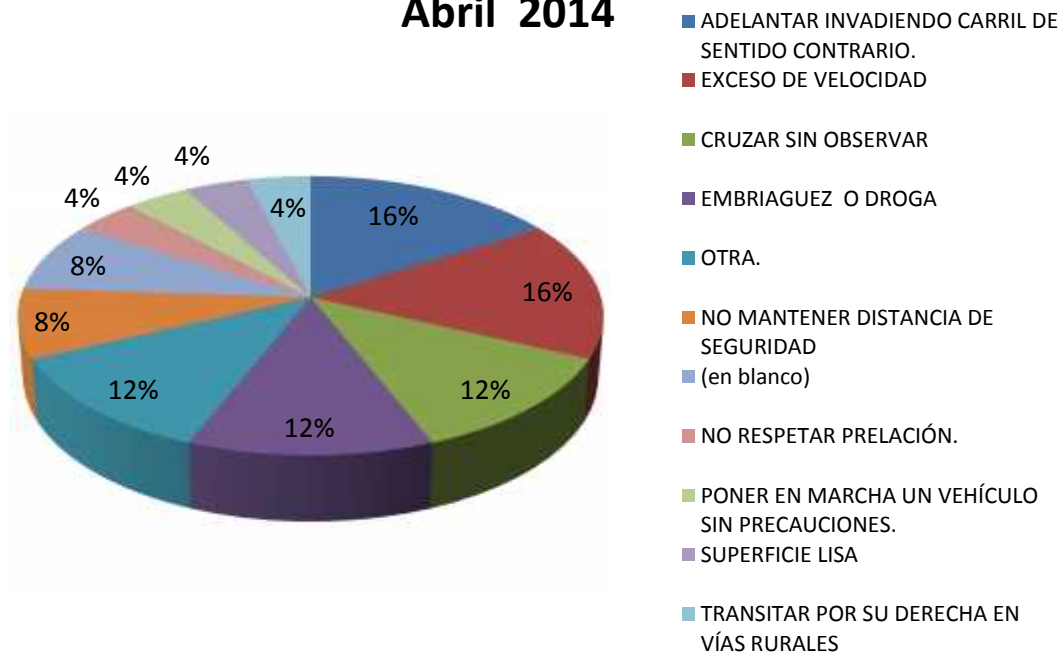


Dirección Accidentes Itboy. Abril de 2014



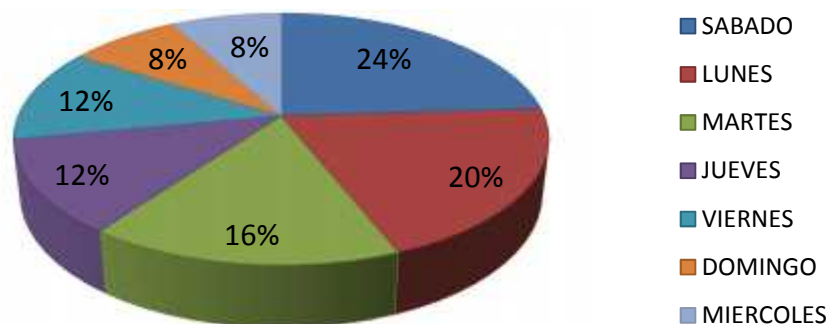
Hipótesis Accidentes Itboy

Abril 2014



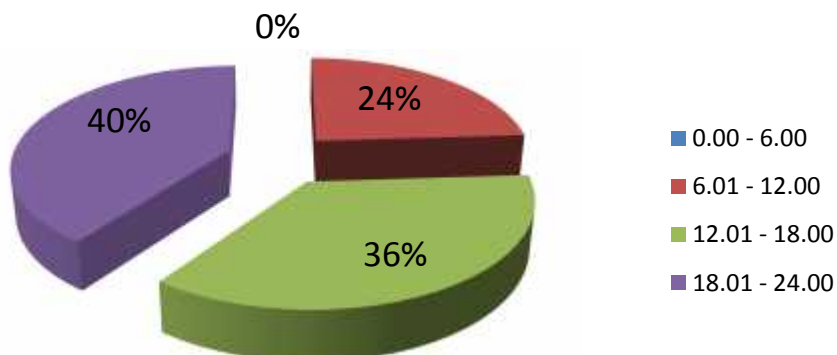
Adelantar invadiendo carril de sentido contrario y exceso de velocidad se constituyen en las causas de mayor participación en el total de accidentes registrados en el mes de abril en las vías que son jurisdicción del Itboy.

Distribución de la accidentalidad por días - Abril de 2014



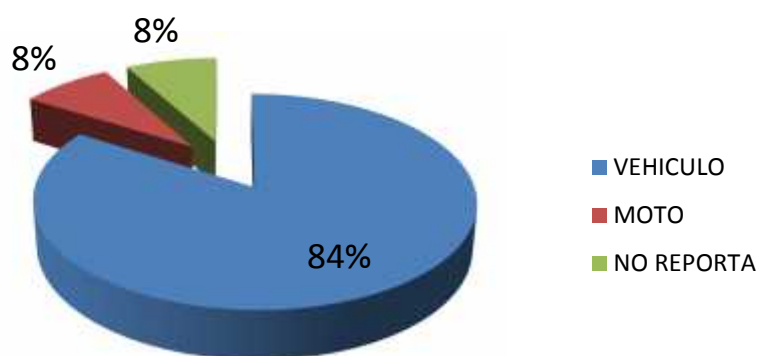
Los días sábado y lunes registran el mayor número de accidentes en el mes de abril de 2014

Horas en que se presentan los Accidentes. Abril 2014

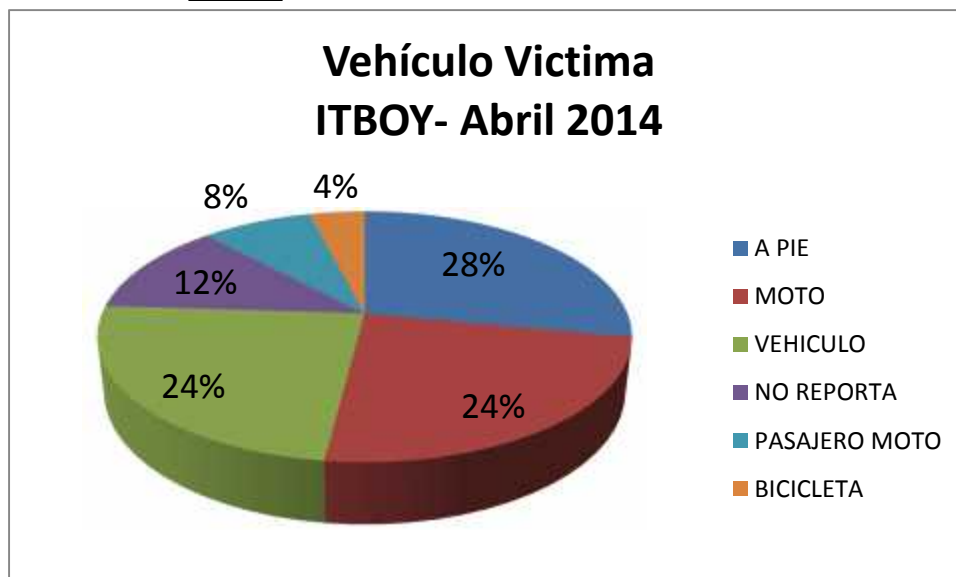


El mayor número de accidentes en este periodo se registra en su orden entre las 6.00 pm y las 12.00 pm y entre las 12.00 m y las 6.00 pm; es decir, noche y tarde respectivamente.

Tipo de Vehículo Agresor ITBOY - Abril 2014



En el ochenta y cuatro por ciento de los casos es un vehículo el agresor y en ocho por ciento una motocicleta.



Los peatones en primer lugar y los motociclistas se constituyeron en las primeras víctimas en accidentes de tránsito en el mes de abril de 2014; sin embargo, al sumar los accidentes en moto y los de pasajeros de motocicleta, la motocicleta se constituiría en el vehículo con mayor participación como víctima de los accidentes registrados en este periodo.



CONCLUSIONES

Sin duda uno de los componentes importantes de este informe es la obtención de las conclusiones fundamentales producto del análisis de los indicadores para poder formular recomendaciones que como se indicó al comienzo ayuden a orientar, articular y direccionar las acciones preventivas e intervenciones de seguridad vial, las cuales no tienen fin distinto que salvar vidas y mejorar la calidad de vida de la población, en este caso en el Departamento de Boyacá.

Con estos propósitos el análisis de los indicadores correspondientes al mes de abril están indicando que de los 56 accidentes registrados en Boyacá en el mes de abril de 2014, veinticinco es decir el 44.6%, se corresponden a municipios que son jurisdicción del Instituto de tránsito de Boyacá, incluidos sus tramos de vías Nacional.

De los 66 lesionados que dejaron los accidentes de tránsito en Boyacá en el mes de abril, el 47 por ciento tuvo lugar en vías de los municipios con jurisdicción del ITBOY, mientras que cinco de las ocho víctimas fatales; que representan el 62,5 por ciento tuvo lugar en su jurisdicción; este último indicador da serios indicios de la gravedad de los accidentes, lo cual generalmente está asociado con el exceso de velocidad.

Los municipios de Aquitania y Santana; con cuatro cada uno, seguidos por Cómbita, Moniquirá, Tibasosa y Ventaquemada; se presentan como los de mayor accidentalidad en el mes de abril, continuando con la tendencia del año 2013 cuando estos mismos municipios se ubicaron entre los ocho con mayor accidentalidad y cuatro de ellos en el primer trimestre de 2014, por tanto para el ITBOY y otras entidades comprometidas en las acciones de seguridad vial deben ser prioridad.

Los municipios que son jurisdicción del ITBOY, presentan en conjunto una reducción del 36 por ciento con relación al mismo mes del año anterior y del 16 por ciento respecto al mes de marzo pasado. La accidentalidad registrada en este periodo al igual que en marzo, resulta levemente superior a los registros de 2011 pero significativamente inferiores a los de 2012 y 2013, lo cual guarda armonía con los registros Departamentales.

El acumulado del número de accidentes de los meses de enero a abril de 2014 corresponde al más bajo, comparados los últimos cuatro años. Con relación al 2013, muestra una reducción del 120 por ciento. Igualmente se registra un descenso significativo en el número de lesionados y de víctimas fatales especialmente respecto al año 2013.

Adelantar invadiendo carril de sentido contrario y exceso de velocidad se constituyen en las causas de mayor participación en el total de accidentes registrados en el mes de abril en las vías que son jurisdicción del Itboy.

Es importante señalar que el 76 por ciento de los accidentes registrados en las vías de los municipios que son jurisdicción del Itboy en este periodo corresponden al área rural y que resulta necesario hacer un estudio de los sitios en donde tuvieron lugar dichos accidentes



a fin de determinar factores agravantes de las hipótesis ya identificadas, así como de ejecutar intervenciones que lleven a contener los factores de riesgo. Se evidencia un alto número de accidentes en los cuales no se especifica el sitio del accidente, aspecto que debe corregirse.

Los peatones en primer lugar y los motociclistas se constituyeron en las primeras víctimas en accidentes de tránsito en este periodo, sin embargo; al sumar los accidentes en motocicleta y los de pasajeros de motocicleta, este medio de transporte se constituiría en el vehículo con mayor participación como víctima en los accidentes registrados en este periodo y por tanto es preciso enfatizar en las acciones de carácter preventivo (control y educación) orientadas a este actor, como ya lo hemos indicado en el informe del mes de marzo entre otros.

Los días sábado y lunes y las horas entre las seis de la tarde y doce de la noche y entre doce del día y seis de la tarde registran el mayor número de accidentes en el mes de abril de 2014; indicadores igualmente importantes al tiempo de planear las acciones de mitigación de riesgos.

Recomendaciones

Adicional a algunas recomendaciones ya referidas anteriormente, resulta imperioso señalar que aun cuando los indicadores del mes de abril y el acumulado del año son favorables si se comparan con los tres años anteriores, no es menos cierto que el objetivo ha de ser cero víctimas en accidentes de tránsito y como tal los esfuerzos que se hagan en seguridad vial nunca serán suficientes, que en este periodo figura como primera causa de accidentalidad “Adelantar invadiendo carril de sentido contrario”, por tanto se debe entre otras acciones continuar e intensificar los operativos con especial énfasis en pruebas de alcoholemia, límites de velocidad, cumplimiento de normas de tránsito, entre otros, pues está demostrado el poder que estos tienen frente a la contención de este tipo de comportamientos. Enfatizamos en el caso de los motociclistas y en la necesidad de ofrecer capacitaciones en lo técnico, lo mecánico, lo normativo e incluso con pistas de pericia y manejo para fortalecer las habilidades de estos usuarios viales, como lo recomienda la Corporación Colombiana de Seguridad Vial.

Como quiera que a la luz de los resultados el gran dolor de cabeza hoy para las autoridades es como controlar los exceso de velocidad; por seguir siendo una de las primeras causas de los accidentes de tránsito, insistimos igualmente en la necesidad de fortalecer el uso de tecnologías hoy disponibles como los radares y sugerimos para que sea analizada en los escenarios apropiados, el fortalecimiento de las sanciones para esta infracción, así como ocurrió con las infracciones por alcoholemia y cuyos resultados fueron inmediatos. Sin embargo; la embriaguez o droga sigue figurando como una de las primeras causas y por tanto no se puede bajar la guardia en su control.



ANEXO

NÚMERO DE ACCIDENTES: MENSUAL BOYACÁ 2011 A 2014													
	ENE R	FEBRE R	MAR Z	ABR I	MA Y	JUN I	JUL I	AGOS T	SEPTIEMB R	OCTUBR E	NOVIEMBR E	DICIEMBR E	TOTA L
2011	62	48	61	39	55	73	63	61	65	56	56	51	690
2012	92	71	80	81	69	70	82	64	56	53	49	50	817
2013	70	64	91	75	61	73	72	43	60	38	37	25	709
2014	29	17	51	56									
VARIACIÓN 13-14	-141	-276	-78	-34									
VAR MENSUAL		-41,4	200,0	9,8									

NÚMERO DE ACCIDENTES: MENSUAL ITBOY 2011 A 2014													
	ENER	FEBRER	MARZ	ABRI	MAY	JUNI	JULI	AGOST	SEPTIEMBR	OCTUBRE	NOVIEMBRE	DICIEMBRE	TOTAL
2011	24	18	27	23	29	37	31	24	33	24	25	24	319
2012	49	39	37	31	34	32	26	27	21	18	20	31	365
2013	44	29	40	34	31	38	43	19	32	19	28	17	374
2014	15	10	29	25									
VARIACIÓN		-50	65,5	-16									

LESIONADOS: MENSUAL BOYACÁ 2011 A 2014							
	2011	2012	2013	2014	VAR: 2011 A 2012	VAR: 2012 A 2013	VAR: 2013 - 2014
ENERO	85	107	93	26	20,6	-15,1	-257,7
FEBRERO	70	70	74	16	0,0	4,3	-362,5
MARZO	85	111	105	37	24,3	-6,5	-183,8
ABRIL	66	92	94	66	24,3	2,2	-42,4
MAYO	58	75	65		15,9	-10,8	
JUNIO	86	87	77		0,9	-10,8	
JULIO	68	94	85		24,3	-9,7	
AGOSTO	63	65	66		1,9	1,1	
SEPTIEMBRE	72	56	91		-15,0	37,6	
OCTUBRE	68	50	43		-16,8	-7,5	
NOVIEMBRE	58	54	48		-3,7	-6,5	
DICIEMBRE	67	62	31		-4,7	-33,3	
TOTALES	846	923			72,0	-992,5	



LESIONADOS: MENSUAL ITBOY 2011 A 2014							
	2011	2012	2013	2014	VAR: 2011 A 2012	VAR: 2012 A 2013	VAR: 2013 - 2014
ENERO	38	59	65	13	35,6	9,2	-400
FEBRERO	22	39	37	5	43,6	-5,4	-246
MARZO	48	48	45	28	0	-6,7	-131
ABRIL	41	36	53	31	-13,9	32,1	-169
MAYO	34	42	36		19	-16,7	
JUNIO	43	52	37		17,3	-40,5	
JULIO	28	46	54		39,1	14,8	
AGOSTO	29	28	42		-3,6	33,3	
SEPTIEMBRE	40	19	55		-110,5	65,5	
OCTUBRE	33	17	21		-94,1	19	
NOVIEMBRE	25	20	34		-25	41,2	
DICIEMBRE	31	41	23		24,4	-78,3	
TOTALES	412	447	502		8.5	12.3	

TOTAL MUERTES MENSUAL - BOYACÁ 2011 A 2014							
	2011	2012	2013	2014	VAR: 2011 – 2012	VAR: 2012 – 2013	VAR: 2013 -2014
ENERO	17	15	19	8	-11,8	26,7	-57,9
FEBRERO	8	15	6	5	87,5	-60	-5,3
MARZO	12	15	20	11	25	33,3	-47,4
ABRIL	4	18	14	8	350	-22,2	-31,6
MAYO	12	15	20		25	33,3	
JUNIO	12	21	18		75	-14,3	
JULIO	14	16	18		14,3	12,5	
AGOSTO	18	14	7		-22,2	-50	
SEPTIEMBRE	17	12	15		-29,4	25	
OCTUBRE	7	17	9		142,9	-47,1	
NOVIEMBRE	9	13	12		44,4	-7,7	
DICIEMBRE	10	15	8		50	-46,7	
TOTALES	140	186	166		32,9	-10,8	



MUERTES MENSUAL ITBOY 2011 A 2014							
	2011	2012	2013	2014	VAR: 2011 – 2012	VAR: 2012 – 2013	VAR: 2013 - 2014
ENERO	13	13	16	6	0	23,1	-63
FEBRERO	4	11	5	3	175	-54,5	-40
MARZO	9	7	13	7	-22,2	85,7	-46
ABRIL	4	11	7	5	175	-36,4	-29
MAYO	7	11	15		57,1	36,4	
JUNIO	7	12	14		71,4	16,7	
JULIO	12	6	16		-50	166,7	
AGOSTO	9	9	7		0	-22,2	
SEPTIEMBRE	10	7	15		-30	114,3	
OCTUBRE	4	11	7		175	-36,4	
NOVIEMBRE	8	7	11		-12,5	57,1	
DICIEMBRE	6	12	6		100	-50	
TOTALES	93	117	132		25,8	12,8	

DISTRIBUCIÓN ACCIDENTALIDAD POR MUNICIPIO - BOYACÁ - ABRIL 2014		
MUNICIPIO	No ACCIDENTES	%
Duitama	13	23,2
Sogamoso	8	14,3
Tunja (CT)	7	12,5
Aquitania	4	7,1
Santana	4	7,1
Cómbita	2	3,6
Moniquirá	2	3,6
Paipa	2	3,6
Tibasosa	2	3,6
Ventaquemada	2	3,6
Chiquinquirá	1	1,8
Coper	1	1,8
Garagoa	1	1,8
Otanche	1	1,8
Ramiriquí	1	1,8
Sáchica	1	1,8
Soatá	1	1,8
Socha	1	1,8
Sora	1	1,8
Villa de Leyva	1	1,8
TOTAL	56	100,0

DISTRIBUCIÓN ACCIDENTALIDAD POR MUNICIPIO - BOYACÁ - ABRIL 2014		
MUNICIPIO	No ACCIDENTES	%
Aquitania	4	16,0
Santana	4	16,0
Cómbita	2	8,0
Moniquirá	2	8,0
Tibasosa	2	8,0
Ventaquemada	2	8,0
Coper	1	4,0
Garagoa	1	4,0
Otanche	1	4,0
Ramiriquí	1	4,0
Sáchica	1	4,0
Soatá	1	4,0
Socha	1	4,0
Sora	1	4,0
Villa de Leyva	1	4,0
TOTAL	25	100,0